



*Clippard*

# 流体制御電磁弁

**PRECISION FLOW CONTROL**

clippard社はアメリカのオハイオ州で1941年に設立された  
小型空圧機器メーカーのパイオニアです  
科学・医療・分析などの精度や信頼性を求められる分野において、  
高品質な製品を長年にわたり供給しております



<https://www.sanwa-ent.co.jp/>

**サンワ・エンタープライズ株式会社**

# ダイヤフラム電磁弁 NIVシリーズ

NIVシリーズは、高純度薬品での使用を目的に製作された超小型ダイヤフラム式電磁弁です。

本体の流体通路にPTFE、ダイヤフラムにはバイトンを使用することで、高い耐蝕性と耐熱性を備えた構造となっています。

また、流路のPTFEは、汚れが付着しにくい特性からデッドボリウムを低減し、流路の洗浄を容易にします。

常時開および常時閉の2タイプが用意された2方向型、制御に便利な3方向型をラインナップし、

流量にあわせて1.0mmから4.0mmまで4つのオリフィスサイズを選択できます。

## 特徴

- 低消費電力
- コンパクト、軽量設計
- 長寿命設計
- 接液面にPTFEを使用
- 分析装置、印刷機器に最適
- CE, RoHS適合
- ISO 9001,2008

## 用途

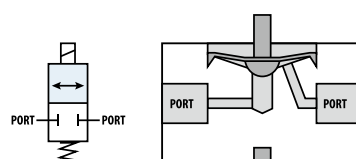
- 各種分析装置  
(化学、気体、分光、血液等)
- 医薬品の調合
- 実験装置
- バイオテクノロジー
- 遺伝子研究など



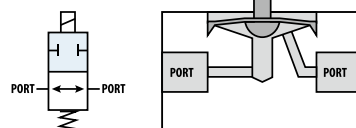
## 仕様

バルブタイプ	2-Way NC / 2-Way NO / 3Way
使用流体	空気、水、接液部材質に適合する流体
使用温度	max.70°C
使用圧力	max.0.21Mpa
フロー	10~60ℓ/分
消費電力	1.0~7.2W
反応時間	0.005~0.02秒
接続リード線	18"リード線
電圧	12VDC / 24VDC
流体接続口	10-32UNF / 1/4-28UNF / 1/8NPS
取付ネジ規格	2-56UNF / 4-40UNF
接液部材質	PTFE、バイトン

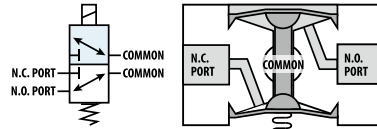
2Way NC  
(ノーマルクローズ)



2Way NO  
(ノーマルオープン)



3Way



## 品番表

Valve型番			オリフィス mm	電圧	電力	電流 mA	最大圧力	ポート
2-Way N.C	2-Way N.O	3Way						
NR1-2-12	NR10-2-12	NR1-3-12	1.0	12VDC	1.0W	0.08	0.21Mpa	10-32UNF
NR1-2-24	NR10-2-24	NR1-3-24		24VDC		0.04		
NR2-2-12	NR20-2-12	NR2-3-12	1.6	12VDC	1.5W	0.13	0.21Mpa	1/4-28UNF
NR2-2-24	NR20-2-24	NR2-3-24		24VDC		0.06		
NR3-2-12	NR30-2-12	NR3-3-12	2.4	12VDC	4.2W	0.4	0.21Mpa	1/4-28UNF
NR3-2-24	NR30-2-24	NR3-3-24		24VDC		0.18		
NR4-2-12	NR40-2-12	NR4-3-12	4.0	12VDC	7.2W	0.6	0.21Mpa	1/8NPS
NR4-2-24	NR40-2-24	NR4-3-24		24VDC		0.3		

# ダイヤフラム電磁弁 NIVシリーズ 外観寸法図

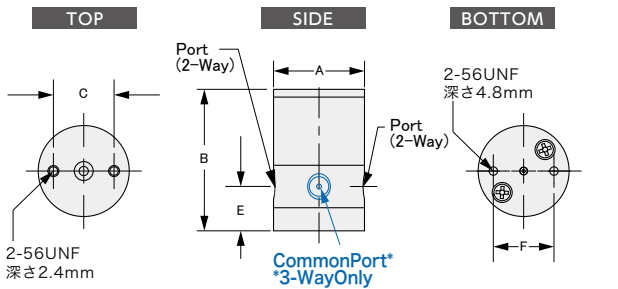


## 品番表示方法

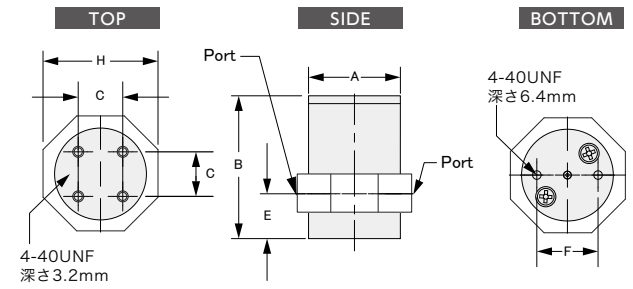
NR1-2-12

**作動**  
 (ナシ) → NC / 3Way  
 O → NO  
**ポート**  
 2 → 2Way  
 3 → 3Way  
**本体サイズ**  
 1 → オリフィス1.0mm  
 2 → オリフィス1.6mm  
 3 → オリフィス2.4mm  
 4 → オリフィス4.0mm  
**電圧**  
 12 → 12VDC  
 24 → 24VDC

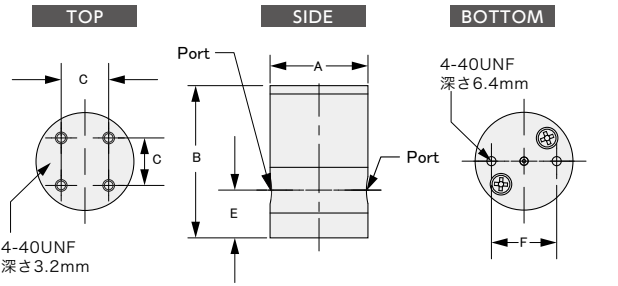
## 寸法図



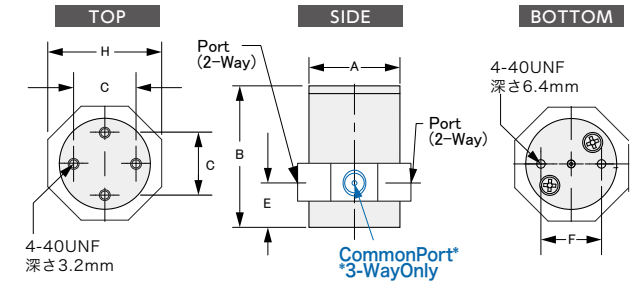
タイプ	品番		ポート	寸法					
	12VDC	24VDC		A	B	C	E	F	H
2-Way/N.C	NR1-2-12	NR1-2-24	10-32UNF	19	29.3	12.7	9.2	12.7	n/a
2-Way/N.O	NR10-2-12	NR10-2-24	10-32UNF	19	29.5	12.7	9.2	12.7	n/a
3Way	NR1-3-12	NR1-3-24	10-32UNF	19	29.5	12.7	9.2	12.7	n/a



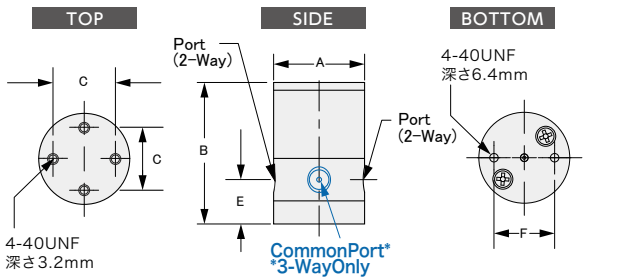
タイプ	品番		ポート	寸法					
	12VDC	24VDC		A	B	C	E	F	H
2-Way/N.C	NR3-2-12	NR3-2-24	1/4-28UNF	31.8	47.3	15.9	12.7	22.5	38.1
2-Way/N.C	NR4-2-12	NR4-2-24	1/8NPS	38.1	53	20.2	14.2	28.6	44.4



タイプ	品番		ポート	寸法					
	12VDC	24VDC		A	B	C	E	F	H
2-Way/N.C	NR2-2-12	NR2-2-24	1/4-28UNF	25.4	37.8	12.3	11.4	17.5	n/a



タイプ	品番		ポート	寸法					
	12VDC	24VDC		A	B	C	E	F	H
2-Way/N.O	NR30-2-12	NR30-2-24	1/4-28UNF	31.8	46.1	22.5	12.7	22.5	38.1
2-Way/N.O	NR40-2-12	NR40-2-24	1/8NPS	38.1	51.8	28.6	14.3	28.6	44.4
3Way	NR3-3-12	NR3-3-24	1/4-28UNF	31.8	46.1	22.5	12.7	22.5	38.1
3Way	NR4-3-12	NR4-3-24	1/8NPS	38.1	51.8	28.6	14.3	28.6	44.4



タイプ	品番		ポート	寸法					
	12VDC	24VDC		A	B	C	E	F	H
2-Way/N.O	NR20-2-12	NR20-2-24	1/4-28UNF	25.4	37.9	12.3	11.4	17.4	n/a
3Way	NR2-3-12	NR2-3-24	1/4-28UNF	25.4	37.9	17.4	11.4	17.4	n/a

## 保証について

これら製品は弊社による販売の日付から 60 日間、外観及び材質の欠陥に対しその製品を保証します。

この保証は、製品が誤った方法で使用されたり、改造されたり、本カタログに記載された取り扱いに一致しない方法ならびに、弊社の勧告や指示に従わないで使用された場合を除きます。

弊社はこの製品を単独で、または、他の製品と組み合わせたいずれかの方法で使用したこと、および使用する能力がないことから直接または間接に起きる損失や損傷、個人の怪我、その他を含め、結果として起きる損害に関して損害賠償の責を一切負いません。

さらに、特定の目的のための保証や、市場性や用法の適合性を含む保証に関し口頭または書面による明示的、または暗示的なすべての保証は致しません。弊社の保証に基づく補償は製品の交換に限定されます。

このカタログに示されたすべてのデザインや寸法データは予告や事前の通告なしに変更することがあります。使用圧力、腐蝕データ、他の技術情報は信頼できると考えられる実際の試験結果やその他のデータから引用されています。但し、実際の使用状況下で変わるこの情報の正確度に対しては責任を負いません。これら製品に関する情報は保証としてではなく参考としてのみ考慮してください。

弊社は、このカタログに記載された事項の誤字や脱字による間違いや省略に起因する損害賠償に対しては責任を負いません。



### サンワ配管部品 総合カタログ

小型、プラスチック製をキーワードに豊富なラインナップを誇る配管部品カタログです。



SANWA ENTERPRISE  
COMPANY, LTD.

## サンワ・エンタープライズ株式会社

<https://www.sanwa-ent.co.jp/>

〒330-0055 埼玉県さいたま市浦和区東高砂町2-5 NBF浦和ビル

TEL.048(871)0501 FAX.048(871)0502

E-mail : [info@sanwa-ent.co.jp](mailto:info@sanwa-ent.co.jp)