

# ラウンド・ブロー

ROUND BLOW

可変式空気量増幅器

- バキュームとブローの2つの用途に対応
- 吐出風量と風圧の調整が可能
- 取付が容易かつメンテナンスフリー

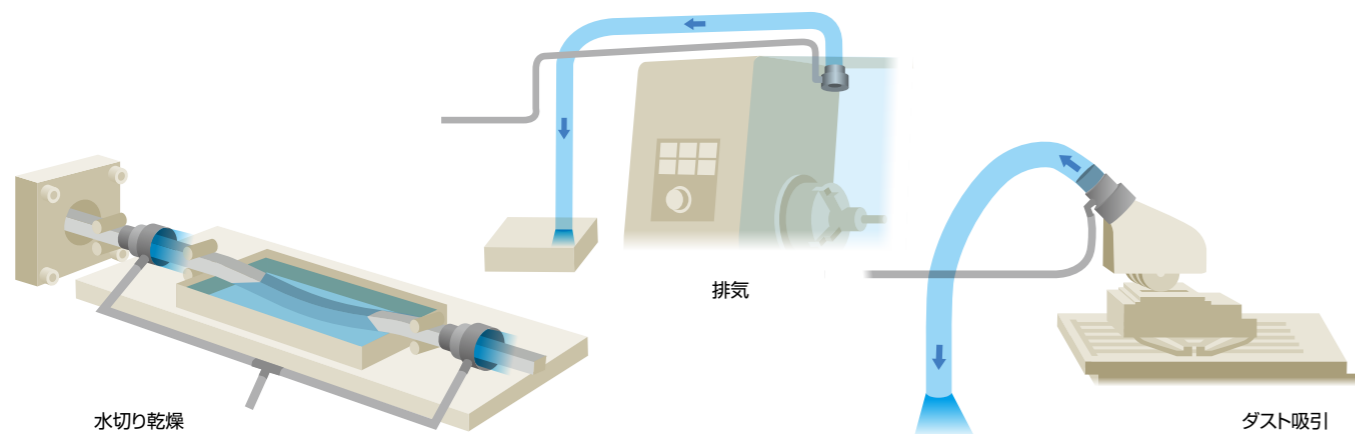
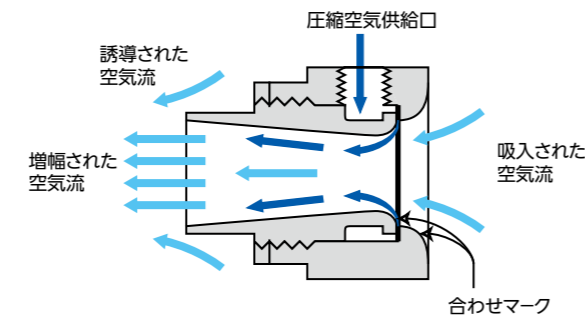
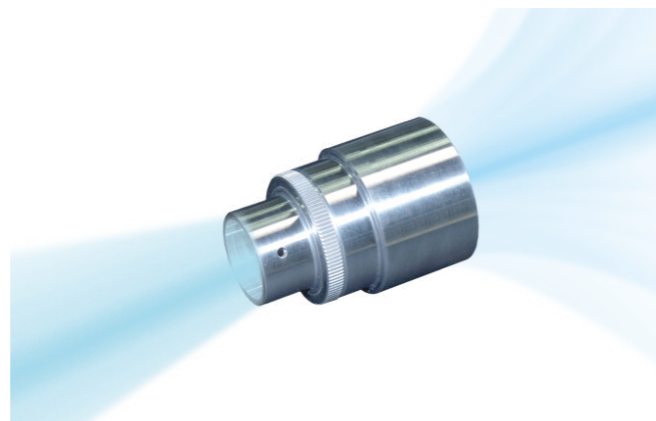


- 放熱
- 吹き飛ばし
- 水切り乾燥
- 吸引
- 空気搬送



実験動画

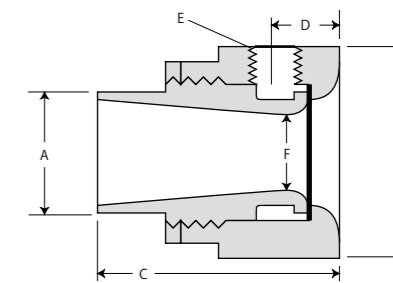
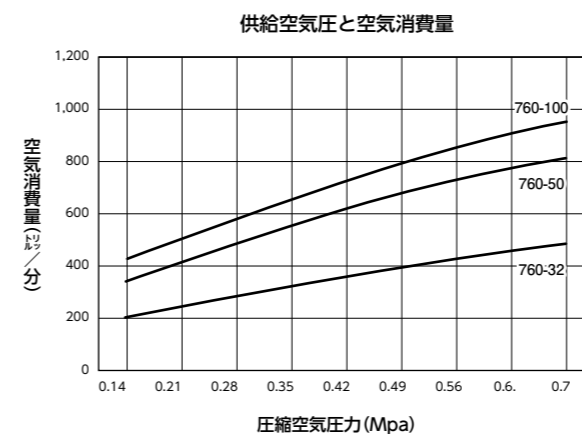
ラウンド・ブローは、本体内壁に沿って設けられた可変式のスリットから圧縮空気を吹き出すことで、片方から周囲の空気を大量に誘引する強力なバキューム圧を発生させるとともに、他の片方から増幅された大量の空気を噴出する可変式空気量増幅器です。



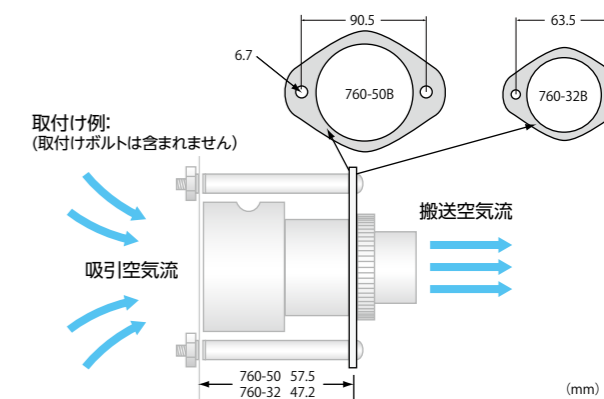
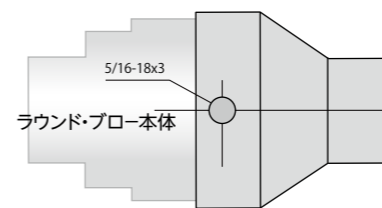
## ラウンド・ブローの仕様と性能

### 仕様

呼び	ラウンド・ブロー アルミニウム	ラウンド・ブロー ステンレス	A	B	C	D	E (NPT)	F
32	760-32AL	760-32SUS	32	51	73	26	1/4"NPT	20
50	760-50AL	760-50SUS	51	76	83	27	3/8"NPT	41
64	760-64AL	760-64SUS	64	94	94	30	3/8"NPT	57
100	760-100AL		99	125	127	38	1/2"NPT	76



### オプション



### レデューサー

対応機種	型 式	材 質
760-32AL	760-32R	アルミニウム
760-50AL	760-50R	アルミニウム

### 固定用ブラケット

対応機種	型 式	材 質
760-32AL	760-32B	アルミニウム
760-50AL	760-50B	アルミニウム
760-32SUS	760-32B	アルミニウム
760-50SUS	760-50B	アルミニウム

### ダクト・ホースをつけて…

ゴミや煙霧、粒状・糸状の材料の集塵や回収、また空気力搬送に利用できます。

### ダクト・ホースなしで…

製品や部品の洗浄後の水切り、さらに乾燥や冷却、切削粉やゴミなどの吹き飛ばし作業に使用できます。目的にあわせて本体内部のスリット幅を調整することで、出力を簡単に調整できます。



ご注意

使用環境及び搬送対象によっては、静電気が発生し、体や搬送対象に帯電する場合があります。静電気が発生する使用状況下では、必ず静電気対策を行ってください。

コルター P.06  
 クイックリリース P.10  
 ラインブロー P.12  
 ラウンドブロー P.14  
 サークルブロー P.16  
 ジェットブロー P.18  
 コンベヤーバック P.20  
 フラットノズル P.22  
 ノズル P.24  
 補助機器 P.26